

Manufacturer: SINIC-TEK INTELLIGENT TECHNOLOGY CO., LTD.

ADD: 101, No.583, Tonglong 2 Road, (Xiang An) Industrial District,
Torch Hi Tech Industrial Development Zone, Xiamen, Fujian, P.R.C
TEL : +86-592-7263060 FAX: +86-592-7263062 E-MAIL: sales@sinictek.com

XIAMEN SINICTEK INTELLIGENT TECHNOLOGY CO., LTD. (SHANGHAI BRANCH)

ADD: Fashion Valley, Level 1, Building 16, Lane 618, Dingyuan Road,
Songjiang District, Shanghai,P.R.C
TEL : +86-21-6217-5861 FAX: +86-21-6217-5861

XIAMEN SINICTEK INTELLIGENT TECHNOLOGY CO., LTD. (SHENZHEN BRANCH)

ADD: Block B, No. 2, Tengfeng 5th Road, Fenghuang Third Industrial Zone, Fuyong,
Baoan District, Shenzhen,Guangdong,P.R.C
TEL : +86-755-33669981 FAX: +86-755-33669980

XIAMEN SINICTEK INTELLIGENT TECHNOLOGY CO., LTD. (TIANJIN OFFICE)

ADD: Room 301, NO.1, Building 10, Zone B, Zhongguancun Trusted Industrial Park,
Beichen Economic and Technological Development Zone, Tianjin,P.R.C
TEL : +86-22-26880819 FAX :+86-22-26880819

XIAMEN SINICTEK INTELLIGENT TECHNOLOGY CO., LTD. (CHONGQING OFFICE)

ADD: (Lian Wealth Center) ,Room 6, 5th floor, 566 Jinjian Road,
Bishan District, Chongqing,P.R.C
TEL : 023-41661137 FAX :023-41661137



热线: 400-8848-958



www.sinictek.com
SINIC-TEK
INTELLIGENT
TECHNOLOGY CO.,
LTD.

SINIC-TEK
INTELLIGENT
TECHNOLOGY



COMPANY PROFILE

Xiamen Sinic-Tek Intelligent Technology Co., Ltd. è principalmente impegnata nello sviluppo, produzione, vendita e servizi a valore aggiunto di software / hardware 3D non distruttivi per sistemi di ispezione ottica nella produzione di assemblaggi elettronici (PCBA) e semiconduttore.

Xiamen Sinic-Tek Intelligent Technology Co., Ltd. è stata ufficialmente quotata sul NEEQ il 1 ° novembre 2016. [Codice stock: 839448]

Con il quartier generale di Xiamen come centro di ricerca e sviluppo, produzione, vendite e servizi tecnici, Sinic-Tek ha fondato la filiale di Shanghai nel 2017 e ha stabilito la filiale di Shenzhen, Tianjin o Ch ce e Chongqing office nel 2018, che ci avvicina ai clienti e capisce Le Esigenze del cliente con l'obiettivo di fornire un servizio rapido.

La società ha riunito ingegneri e sviluppatori di ricerca con oltre 10 anni di esperienza nella ricerca tecnica nel settore dell'assemblaggio di componenti elettronici. Basato sulla tecnologia avanzata del mondo, ha continuamente sviluppato nuovi sistemi di prova non distruttivi ad alta precisione.

Sinic-Tek ha introdotto un sistema di ispezione tridimensionale ad alta velocità della pasta per saldatura (3D-SPI) e un sistema di ispezione ottica automatica (3D-AOI). Allo stato attuale, i prodotti della serie 3D-SPI includono: serie T desktop, serie InSPIre di tipo inline, serie S, serie F, serie Ultra, ecc. E hanno diverse configurazioni come apparecchiature a doppio convogliatore e apparecchiature per schede di grandi dimensione, che possono coprire perfettamente tutte le necessità di un processo SMT standard , l'elaborazione LED, la lavorazione ultra-precisa 008004 diversi processi di stampa e altri requisiti di prova. Apparecchiature di collaudo non distruttive tridimensionali Sinic-Tek, che ispezionano la qualità della pasta saldante per stampa prima e dopo il processo di refusione della qualità del forno, la soluzione perfetta fornisce un'ispezione di alta qualità nel processo SMT per soddisfare i requisiti tecnologici delle linee di produzione.

I prodotti sono ampiamente utilizzati nell'industria aeronautica, aerospaziale, elettronica automobilistica, smartphone, tablet, elettrodomestici, controllo industriale e industrie LED. I clienti si trovano nella Cina meridionale, nella Cina orientale, nella Cina settentrionale, nel Fujian, nella Cina sud-occidentale e nella Cina nord-occidentale. I prodotti vengono esportati in Europa e Taiwan. , Vietnam, India, Malesia e altri luoghi. Con una linea di prodotti completa, un'ampia base di clienti e prestazioni di prodotto stabili, l'azienda ha vinto elogi da molti clienti.

Xiamen Sinic-Tek Intelligent Technology Co., Ltd. is mainly engaged in the development, production, sales and value-added services of 3D non-destructive optical inspection system software/hardware in the manufacture of electronic assembly industry (PCBA) and semiconductor.

Xiamen Sinic-Tek Intelligent Technology Co., Ltd. was officially listed on the NEEQ on November 1, 2016. [Stock code: 839448]

With the headquarters of Xiamen as the core of R&D, manufacturing, sales and technical services, Sinic-Tek has established the Shanghai branch in 2017 and established the Shenzhen branch, Tianjin office and Chongqing office in 2018, which brings us closer to customers and understand Customer needs, provide rapid service to customers.

The company has brought together engineers and research developers with more than 10 years of technical research experience in the electronics assembly industry. Based on the world's advanced technology, it has continuously developed new high-precision non-destructive testing systems.

Sinic-Tek has introduced a high-speed three-dimensional solder paste inspection system (3D-SPI) and an automatic optical inspection s (3D-AOI). At present, the company's 3D-SPI series products include: desktop T series, online type InSPIre series, S series, F series, Ultra series, etc., and have different configurations such as dual lane equipment and super large board equipment , which can cover seamlessly and from standard SMT process satisfies to the flexible board processing, LED processing, ultra-precision machining 008004 different printing processes and other testing requirements. 3D- AOI series products include : inline A series , and dual lane equipment and 1.2 meter super large board equipment and other different configurations , to meet the SMT process full line process quality testing needs. Sinic-Tek three dimensional non-destructive testing equipment, inspecting the quality of the printing solder paste to before and after reflow oven quality, the perfect solution provides high quality inspection in SMT process to meet production line technology requirements.

The products are widely used in aviation, aerospace, automotive electronics, smart phones, tablets, home appliances, industrial control and LED industries. Customers are located in South China, East China, North China, Fujian, Southwest China and Northwest China. Products are exported to Europe and Taiwan. , Vietnam, India, Malaysia and other places. With a complete product line, a wide customer base, and stable product performance, the company has won praises from many customers.

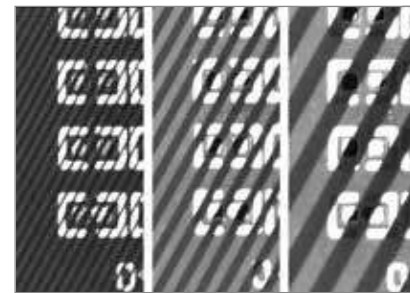
All employees of Sinic-Tek will continue establishing a world-class 3D inspection system with the concept of "new technology, leading, new development".





High Efficiency, High Speed,
Stability

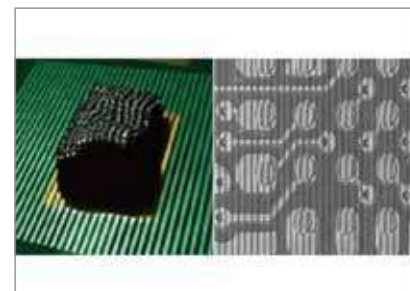
Core technologies and features



Multi-frequency PSLM

The original PSLM technology emulates the cycle of the optical grating by using software. This greatly improves the accuracy and scope of application by abolishing the mechanical drive and transmission parts. (The detection height can reach to $\pm 1200\mu\text{m}$) and avoids mechanical wear and maintenance costs.

La tecnologia PSLM emula il ciclo del reticolo ottico tramite software. Ciò migliora notevolmente l'accuratezza e il campo di applicazione dell'abolizione dell'azionamento meccanico e delle parti di trasmissione. (L'altezza di rilevamento può arrivare a $\pm 1200\mu\text{m}$) ed evita l'usura meccanica e i costi di manutenzione.



PHASE MODULATION PROFILERMETRY

Through the phase modulation of full light spectrum, provide a height resolution down to $(0.37\mu\text{m})$, the number of 4-8 times sampling ensure high repeatability. Use high-precision ball screw and linear guide rail to realize perfect detection result.

Attraverso la modulazione di fase della luce pancromatica, fornisce un'alta risoluzione di rilevamento $(0,37 \mu\text{m})$ e il numero di campioni da 4 a 8 volte garantisce un'altissima precisione di ripetizione. Utilizzando una struttura hardware ad alta precisione si riescono ad ottenere risultati di rilevamento perfetti.

PHASE MODULATION PROFILERMETRY

Through the phase modulation of full light spectrum, provide a height resolution down to $(0.37\mu\text{m})$, the number of 4-8 times sampling ensure high repeatability. Use high-precision ball screw and linear guide rail to realize perfect detection result.

Attraverso la modulazione di fase dello spettro luminoso completo, fornire una risoluzione in altezza fino a $(0,37\mu\text{m})$, il numero campionamenti di 4 o 8 volte garantisce un'alta ripetibilità. L'Utilizzo di viti senza fine a sfere ad alta precisione e di guida lineare per, consente di ottenere risultati di rilevamento perfetti.



Telecentric lens for static compensation

Sinic-Tek solves the problem of ordinary lens, squint and deformation by using high-cost telecentric lens and special software test algorithm, which greatly enhances the inspection accuracy and inspection ability. Achieves the industry's leading static compensation for FPC warping.

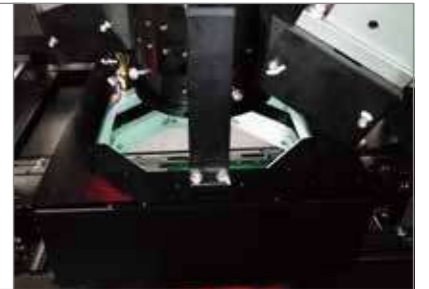
Sinic-Tek risolve il problema delle normali lenti, distorsione e deformazione usando lenti telecentriche ad alta Qualità e un algoritmo di test software speciale, che migliora notevolmente l'accuratezza e la capacità di ispezione. Raggiunge una delle migliori compensazione statica della deformazione FPC del settore.



Dome lighting board

Dome lighting board avoids problems caused by the angle of the red RGB color distortion effect in solder; RGB tuning in Different PCB colors is more versatile ; Fulfill a variety of dispensing process testing ; greatly improve the equipment (height ,volume , area) repeatability accuracy.

La scheda di illuminazione a cupola evita i problemi causati dall'angolo dell'effetto di distorsione del colore RGB rosso nella saldatura; L'ottimizzazione RGB nei diversi colori del PCB è più versatile; Completa una serie di test del processo di erogazione; migliorare notevolmente la precisione della ripetibilità dell'attrezzatura (altezza, volume, area).



ACTIVE RGB 2D LIGHT SOURCE

The patented RGB Tune function solves bridging misjudgments and relative bases perfectly by taking red, green and blue primary color photos separately and combining unique color filtering algorithms
The problem of uncertainty in the plane, and also provide 2D / 3D measurement results and colored solder paste pictures.

La funzione brevettata RGB Tune risolve perfettamente i giudizi errati e le relative basi scattando foto a colori primari rosse, verdi e blu separatamente e combinando algoritmi di filtro colore unici
Il problema dell'incertezza sul piano e fornisce anche risultati di misurazione 2D / 3D e immagini colorate di pasta saldante.



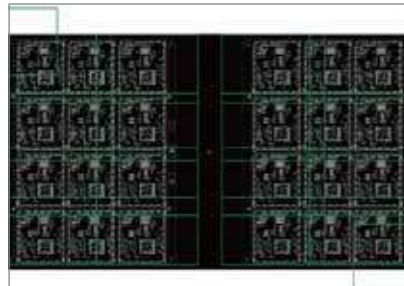
HIGH-PRECISION INTEGRATED CONTROL PLATFORM

High-strength steel one-piece structure, the standard Hefu motor with high-precision grinding-grade ball screw and guide rail, high-speed and stable movement. Optional linear motor and
High-precision grating ruler can perform ultra-precise and fast measurement of 03015 component solder paste, and the repeat accuracy can reach $1\mu\text{m}$.

Struttura monopezzo in acciaio ad alta resistenza, il motore Hefu standard con vite a ricircolo di sfere ad alta precisione e binario di guida, movimento rapido e stabile Motore lineare opzionale e
L'encoder ad alta precisione può eseguire misurazioni ultraprecise e veloci della pasta per saldatura 03015 e l'accuratezza della ripetizione può raggiungere $1\mu\text{m}$.

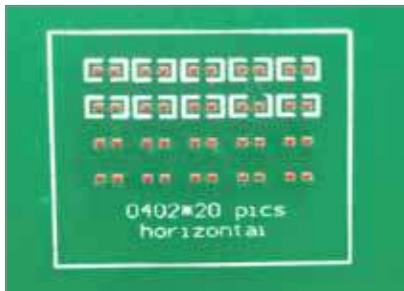


Core technologies and features



PHASE MODULATION PROFILERMETRY

Through the phase modulation of full light spectrum, provide a height resolution down to (0.37um), the number of 4-8 times sampling ensure high repeatability. Use high-precision ball screw and linear guide rail to realize perfect detection result.



GLUE TEST

The characteristics of the programmable structure grating (PSLM) enables the maximum detection height to reach + -1200um, combined with RGB Tune technology, it can be used for non-transparent glue. The process performs high-precision 3D inspection, including missing prints, overflow prints, more glue, less glue, poor shape, and displays true color 2D and 3D images.

Le caratteristiche della griglia a struttura programmabile (PSLM) consentono all'altezza di rilevamento massima di raggiungere + -1200um, combinata con la tecnologia RGB Tune, può essere utilizzata per colla non trasparente Il processo esegue ispezioni 3D ad alta precisione, tra cui stampe mancanti, stampe a trabocco, più colla, meno colla, forma scadente e visualizza immagini 2D e 3D a colori reali.



FUNZIONE RICONOSCIMENTO Bad-Mark

Identifica automaticamente e accuratamente i segni di scheda difettosi e li rimanda alla macchina di posizionamento in tempo reale.



RICONOSCIMENTO CODICE A BARRE (Bar-Code Recognition)

È possibile utilizzare la fotocamera principale o il dispositivo di lettura di codici a barre esterno per leggere codici a barre 1D e 2D e supportare l'immissione manuale di codici a barre.

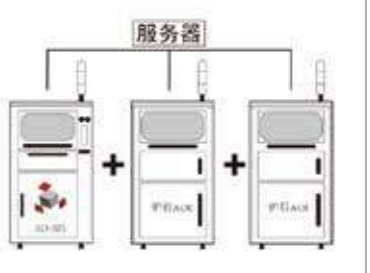
Close Loop with Printer

Share real time measurement result with printer, and adjust printer parameter in time automatically.



PHASE MODULATION PROFILERMETRY

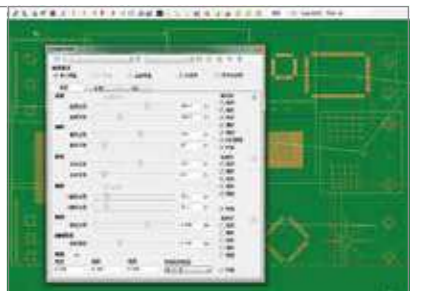
Collaborare con diverse apparecchiature di rilevamento su linee di produzione SMT come AOI prima e dopo AOI per formare un sistema di controllo di qualità a circuito chiuso. E può sincronizzare i dati con ERP. Attendere che il sistema di controllo qualità vada.



Five-minute programming and one-button operation

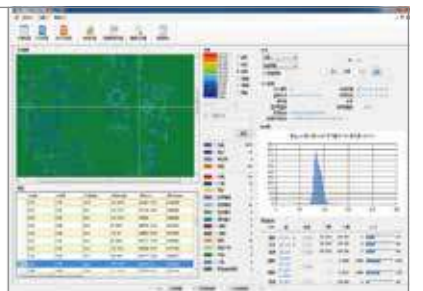
By importing the GERBER module and friendly programming interface, engineers of any level can quickly and accurately program independently. for The one-button operation designed by the operator also greatly reduces the training pressure.

L'importazione dei dati GERBER e l'interfaccia di programmazione intuitiva, consentono a qualsiasi livello di utilizzatore, una programmazione indipendente e di ottimo livello. Utilizzando quanto più possibile la funzione 'one click operation' si ha un'interfaccia di programmazione facilmente comprensibile e utilizzabile.



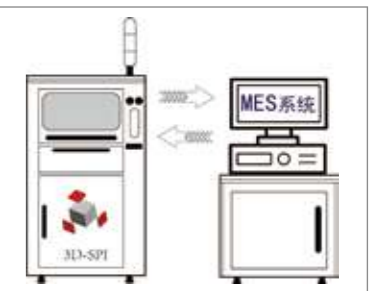
ANALISI STATISTICA (SPC)

La visualizzazione delle informazioni SPC in tempo reale offre agli utenti un forte supporto per il controllo di qualità. Una gamma completa di strumenti SPC che gli utenti possono vedere a colpo d'occhio. E supporta l'output di dati in diversi formati.



MES intelligent manufacturing access capability

Le varie porte per il formato dei dati sviluppate da SINICTEK consentono un trasferimento dei dati semplice, rapido e accurato al sistema MES del cliente tramite il sistema SPC.



PRODUCT PROFILE

3D-SPI

The in-line platform rich

InSPire series,S series,F series inline machine provide not only standard A and B platform,but also ultra large size and dual lane with multi projection head configuration.



Type-B
Technology Platform

TYPE-C

New Type - C Technology Platform

Higher Accuracy,More Stable



Parameters			
Technology Platform	Type-B/C	Type-B/C	InSPire
Series	InSPire 510B/510C/630/8030	InSPire 450DL/630DL	InSPire 1200/1200plus/1500plus
Model		3D PSLM PMP	
Measurement Principle	3D white light PSLM PMP(Programmable Spatial Light Modulation,commonly known as moire fringe technology)		
Measurements	volume, acreage, height, XY offset, shape		
Detection of Non-Performing Type	(missing print,insufficient tin, excessive tin, bridging, offset, mal-shapes, surface contamination)		
s Lens Resolution	4.5um/5um/6um/8um/10um/12um/15um/16um/18um/20um(针对不同相机型号可选)		
Accuracy	XY (Resolution): 10um		
Repeatability	height: ≤1um (3 Sigma) ,volume/acreage: <1% (3 Sigma) ;		
Gage R&R	<<10%		
Inspection Speed of Inspection	0.35sec/FOV-0.5sec/FOV(根据实际配置确定)		
Quantity of Inspection Head	标准1个, 选配2个, 3个		
Mark Point detection	0.3sec/piece		
Measuring Height	±550um (±1200um as option)		
of PCB Warp	±5um		
Minimun Pad Spacing	100um(焊盘高为150um焊盘为基准) 80um/100um/150um/200um (根据实际配置确定)		
Minimum element PCB/Maximun Loading	01005/03015/008004(可选)	01005/03015/008004(可选)	0201
PCB Size(X*Y)	450x500mm (B) 470x500mm (C) 630x686mm(大平台)	450x310+450x310(B) 470x310+470x310 (C) 630x310+630x310(大平台)	1200x650+A1:E26m(一段式) 600x2x650mm (两段式)
Conveyor Setup Transfer	前定轨(后定轨 选项)/front orbit (back orbit as option)	1定轨, 2、3、4动轨 1front orbit 2、3、4Dynamic Orbit	前定轨(后定轨 选项) front orbit (back orbit as option)
Direction	(Left to right or Right to left)		
Width Adjustment 工	manual & automatic		
SPC/Engineering Statistics	Histogram; Xbar-R Chart; Xbar-S Chart; CP&CPK; %Gage Repeatability Data; SPI Daily/Weekly/Monthly Reports		
Gerber & CAD Data Import	支持Gerber格式 (274x,274d),人工Teach模式, CAD X/Y,Part No.,Package Type等导入; support Gerber format (274x, 274d) ,manual Teach model); CAD X/Y, Part No., Package Type input)		
Operating System Support	Windows 7 Professional (64 bit)		
Equipment Diemension	W1000xD1150xH1530 (B) W1000xD1174xH1550 (C)	W1000xD1350xH1530 (B) W1000xD1350xH1550 (C)	W1730xD1420xH1530mm (一段式) W1900xD1320xH1480mm (两段式) W2030xD1320xH1480(1500)
Optional	SPC、1D/2D Barcode、UPS、 One person controls more machines、 Network SPC (Software only) 、 1D / 2D Barcode scanner, out-line programming software, UPS continuous power supply		

SERVICE COMMITMENT

Service Promise: We Provide free repairing and software update after purchase for 12 months, as well as yearly maintenance. We provide free production trial ramp up use and calibration service.

The parameters will be varying for different model and standard, as parameters are subject to change due to continuous development without prior notice. Please refer for actual product.

NEW TECHNOLOGY
NEW DEVELOPMENT

